

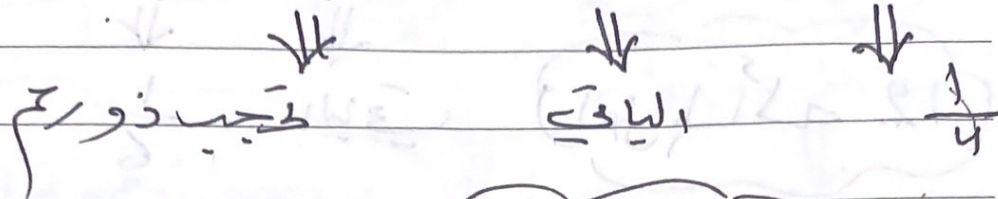


Mo Tu We Th Fr Sa Su

Memo No. _____

Date / /

زرع - 2 بيئات وبيت البيت



اعل بالة 4

$$4 \div 4 = 1 \text{ سم} > \text{حصة الزرع}$$

$$4 - 1 = 3 \text{ سم} > \text{حصة البيات}$$

$$8 \times 1 = 8 \text{ سم للزرع} \quad \text{تصح بالة}$$

تقريب بالة 2

تقريب من عدد البيات

$$8 \times 6 = 48 \text{ سم}$$

حصة البيات

بالساوي

$$6 \div 6 = 1 \text{ عدد البيات}$$

$$6 \div 8 = 3 \text{ حصة}$$

البيت

زوجه . اب . بنت



اهل طائفة 12

الابن $\frac{1}{6}$ $\frac{1}{4}$

$3 = 12 \div 4$ سهم للزوجه

$2 = 12 \div 6$ سهم للاب

$5 = 12 - 7$ سهم جهة بنت

اب . اب . ام . ام . اب . اب . ام . ام

اهل طائفة 3

$\frac{1}{3} \cdot \frac{2}{3}$

ملاذفة :-

بالنصيب \Rightarrow اهل اب :- $\frac{2}{3}$

بالتساوي \Rightarrow اهل ام :- $\frac{1}{3}$

$3 = 3 \div 1$ سهم الام

$3 = 3 \times 1 = 3$ سهم

قائمة النسب :- عدد اب 2 +

عدد امات



Mo Tu We Th Fr Sa Su

Memo No. _____

Date / /

اب الأبي . أم الأبي . أم الأبي . أم الأبي

اب الأبي . أم الأبي

ملاحظة / نذكرهم مختلفين

من اول اسم

$$\frac{1}{3}$$

$$\frac{2}{3}$$

نذكرهم من طرف الاب اول ام

من ثاني اسم

$$3 \div 3 = 1$$

$$3 \div 1 = 3$$

صحة أم الأبي

$$3 = 2$$

ملاحظة / صحة اسم x قاعدة التقسيم

$$3 = 1 + 2 \times 1$$

$$6 = 3 \times 2$$

لما قسمنا اصل بالعدد 3

صحة لذكر x 2

$$6 \div 3 = 2$$

أم الأبي

ملاحظة / اهل الام بالتساوي

اهل اب بالتساوي

$$4 = 2 \times 2$$

اب الأبي

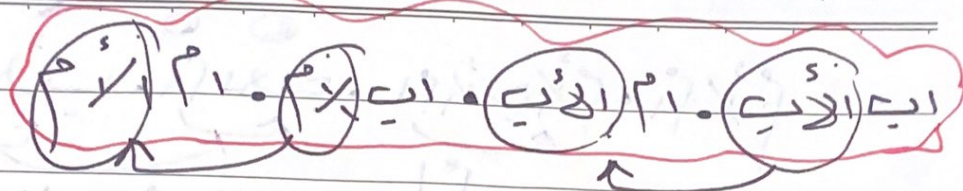
$$3 = 3 \times 1$$



Mo Tu We Th Fr Sa Su

Memo No. _____

Date / /



العدد ← بالتساوي

العدد ← بالتقسيم



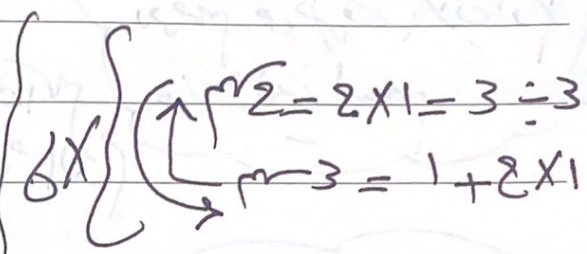
$$\frac{1}{3}$$

$$\frac{2}{3}$$

$$3 \div 3 = 1 \text{ عدد}$$

$$6 = 6 \times 1$$

$$6 \div 6 = 1$$



$$3 \times 2 = 6$$

$$6 \div 3 = 2$$

تقسيم الاسم $6 = 3 \times 2$

تقسيم و تسوية
الاسماء

$$6 = 3 \times 2$$

$$12 = 6 \times 2$$

$$4 = 3 \div 1$$

$$8 = 2 \times 4$$



Mo Tu We Th Fr Sa Su

Memo No. _____

Date / /

بنات ابن كحيمون الاخوة وحوالتهن ملاحظة: وحواله وحوالات

فوضنا ~~ميرك~~ زوجة . وسيت ابن . اخ صقيقا

\downarrow \downarrow \downarrow
 ق $\frac{1}{2}$ $\frac{1}{8}$

اطل بسألة 8

$$8 \div 8 = 1 \text{ سهم للزوجية}$$

$$8 \div 2 = 4 \text{ سهم بيت ابنا}$$

$$8 - 5 = 3 \text{ سهم اخ لسقيقا}$$

- | | |
|-------------------|--------------------------|
| بنات الابن كحيمون | 1 - بنات الاخوة وحوالتهن |
| 2 - بنات الابن | 2 - حواله وحوالات |
| 3 - بنات كحيمون | 3 - بنات الابن |
| 4 - بنات كحيمون | 4 - بنات كحيمون |

زوجية ومام (بنات الابن) 4 بنات ابن الابن

لان هناك بنات الابن كحيمون



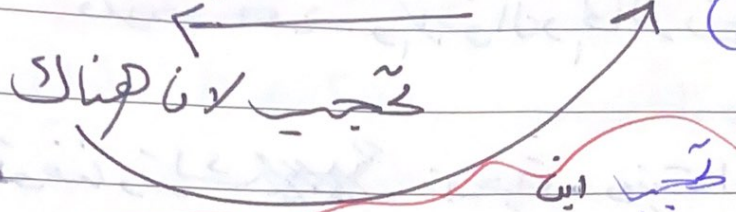
Mo Tu We Th Fr Sa Su

Memo No. _____

Date / /

زوج . أم . ابن . بنت . بنت الابن

أهل بالآلة (12)



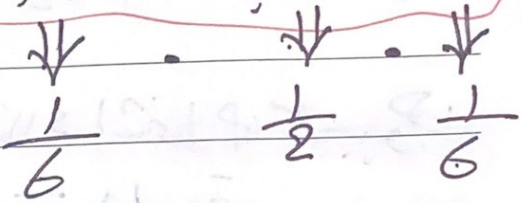
تجيب لأن هناك

ابن . أم . زوجة . بنت لابن . ابنا الابن

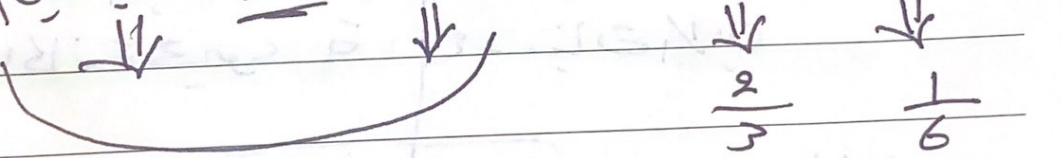
أهل بالآلة (24)

الباقي

أم . بنت ابن . 10 بنات ابن



حالة مستأنسة واحدة فقط :
~~ابن~~ ابن . بنات ابن . بنت ابن الابن . بنت ابن ابن ابن



الباقي بالتجيب

ملاحظة!



Mo Tu We Th Fr Sa Su

Memo No. _____

Date / /

أم - زوجية - بنت ابن - ذوات ابن ابن

ملاحظة: إذا كانت بنت ابن واحدة فتجيبها أما إذا كانت أكثر من وحدة تجيب

بنت الابن :-

→ حالات حرها من بنت ابن

1- الباقى إذا كان معها عامية خاصية ابنها

2- نصف في حالة عدم وجود سماوية وعدم وجود خاصية

3- ثلثين في حالة عدم وجود عامية وحاجب أكثر من وحدة

4- السدس إذا كانت هناك بنت ابن واحدة

أقرب وليها أكثرها تجيب

ملاحظة: أم - بنت ابن - ذوات ابن



1/6 ياخذون

1/2

أب - أم - ذوات ابن - ذوات ابن ابن



2/3

زوجية . ثنيات الحين . ابن ابن الأبن

$\frac{1}{2}$. $\frac{2}{3}$. قى "الباقى"
 \downarrow \downarrow \downarrow

الاحتساب السقنية . رتبة الابن لا تحجب اخ ساء

- 1- تحجبها
- 2- اخنت الأم - اخ
- 3- خوال وخاللات
- 4- اعمام واهلها
- 5- فرع وارث الاب
- 6- فذكر او مؤنث

احتساب الابن
 تاخذ بالباقي بالتعصيب عدم وجود
 حاجب وعدم وجود صاحب
 $\frac{1}{2}$ عدم وجود صاحب وحاجب

مال كم اب . ام . اخنت سقنية . عم خاله بكم
 \downarrow \downarrow \downarrow \downarrow
 الباقي $\frac{1}{3}$ هناك خطأ لا يجوز وجود اب
 لا ينجح وارث
 لا يجوز

$\frac{2}{3}$ اذا كانت اكثر من واحدة وعدم وجود صاحب وحاجب



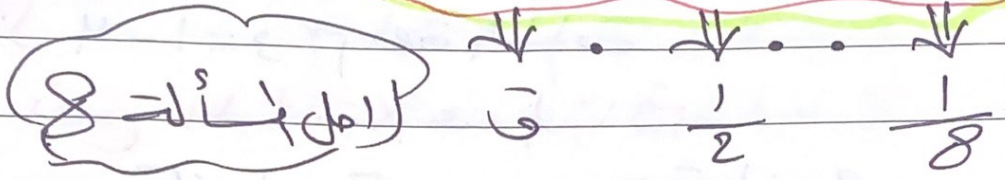
Mo Tu We Th Fr Sa Su

Memo No. _____

Date / /

4 - 1 في حال عدم وجود ظاهري وحاجب وان تأتي معها
6
بيت ابن واحدة فقط

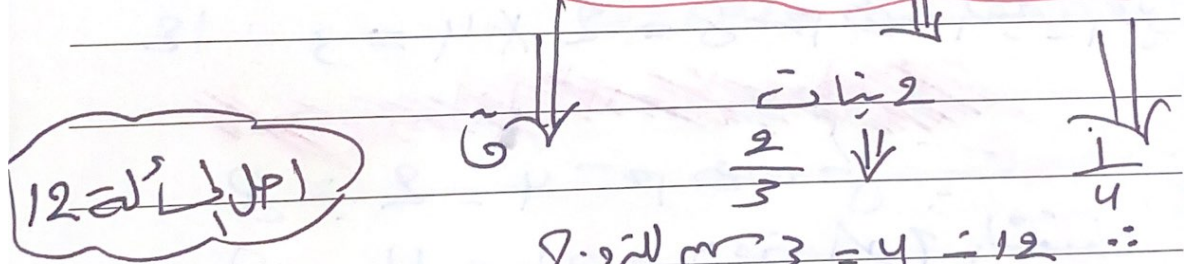
زوجة بيت ابن . اخ سنا



$8 \div 8 = 1$ كم حصة الزوجة
 $8 \div 2 = 4$ كم حصة بيت ابن

8 - 5 = 3 كم حصة
اخ سنا
تطلع الباقي عند موت اصل ابنة عند
الام

زوج . بيتي ابن . اخ سنا



$12 \div 4 = 3$ كم للتزوج
 $12 \div 3 = 4$ كم بيت ابن
 $8 \div 2 = 4$ كم لكراميت
 $12 - 11 = 1$ كم لباقي



Mo Tu We Th Fr Sa Su

Memo No. _____
Date / /

زفوح 5 نباتات بيت البيت

$$\frac{1}{4} \cdot 4 = 1$$

اطل بالماله 4

$$1 = 4 \div 4 \text{ سم دة الزفوح}$$

$$4 - 1 = 3 \text{ سم دة النبات}$$

} x 5

تصح الماله x عدد النباتات

$$1 \times 5 = 5 \text{ سم دة دة الزفوح}$$

$$3 \times 5 = 15 \text{ سم دة النبات}$$

$$15 \div 5 = 3 \text{ سم دة كل بيت}$$

زفوح 8 بيتي ابن . اخ شقيقا

اطل بالماله 12

$$\frac{1}{4} \cdot \frac{2}{3} = \frac{2}{12}$$

$$12 \div 4 = 3 \text{ سم دة الزفوح}$$

$$8 = 2 \times 4 = 3 \div 12 \text{ سم دة بيتي ابن}$$

~~اطل بالماله 12~~

$$8 \div 2 = 4 \text{ سم دة كل بيت}$$

$$12 - 11 = 1 \text{ سم دة اخ شقيقا}$$



Mo Tu We Th Fr Sa Su

Memo No. _____

Date / /

اب . ام . اخت = 3

قا . 1/5 . ↓ تحجب بوجود الاب

اهل بيته 3

$$3 \div 3 = 1 \text{ اسم حصة الام}$$

$$3 - 1 = 2 \text{ اسم حصة الاب}$$

زوج . ابن . بنت = 4

1/4 . قا

اهل بيته 4

$$4 \div 4 = 1 \text{ اسم حصة الزوج}$$

$$4 - 1 = 3 \text{ اسم حصة الابن والبنت}$$

$$3 \div 3 = 1 \text{ اسم حصة البنت}$$

$$3 \times 2 = 6 \text{ اسم حصة الابن}$$

اهل بيته 24

زوجة . بنت . اب = 3

1/8 . قا . 1/6

$$24 \div 3 = 8 \text{ اسم حصة الزوجة}$$

$$24 \div 6 = 4 \text{ اسم حصة الاب}$$

$$24 - 7 = 17 \text{ اسم حصة الابن}$$

اهل بيته و اب

زوج . جده . بنت . اب
 $\frac{1}{4}$. م . ق . $\frac{1}{6}$

$12 \div 4 = 3$ م حصة الزوج
 $12 \div 6 = 2$ م حصة الاب
 $12 - 5 = 7$ م حصة بنت

اهل بيته و اب

زوج . 2 بنات
ق . $\frac{1}{4}$

$4 \div 4 = 1$ م للزوج
 $4 - 1 = 3$ م حصة البنات $2 \times \frac{1}{2}$
تصحح اهل بيته و اب
 $2 \times 1 = 2$ م حصة الزوج
 $2 \times 3 = 6$ م حصة البنات
 $6 \div 2 = 3$ م حصة كل بنت

اهل بيته و اب

اب . م . ق
 $\frac{1}{3}$ ~~ق~~

$3 \div 3 = 1$ م للاب
 $3 - 1 = 2$ م حصة الام



Mo Tu We Th Fr Sa Su

Memo No. _____

Date / /

املا بالآلة 3

3 بيئات
 $\frac{2}{3}$

$$3 \div 3 = 1 \times 3 = 3 \rightarrow \text{م 2} = 2 \times 1 = 2$$

املا بالآلة 4

4 دوله

$$4 \div 4 = 1 \rightarrow \text{م 1} = 4$$

املا بالآلة 6

اب . 4 بيئات
 $\frac{1}{6}$. 6

$$6 \div 6 = 1 \rightarrow \text{م 1} = 6$$

تصحح بالآلة عند الانتهاء

$$6 - 1 = 5 \rightarrow \text{م 5} = 1$$

$$4 \times 4 = 16 \rightarrow \text{م 4} = 16$$

$$4 \times 5 = 20 \rightarrow \text{م 20} = 4$$

$$20 \div 4 = 5 \rightarrow \text{م 5} = 20$$



Mo Tu We Th Fr Sa Su

Memo No. _____

Date / /

4 نباتات . 5 اولاد

قاعدة التخصيب = عدد النكح \times 2 + عدد النباتات

$$4 + 2 \times 5 =$$

اصول نباتات 14

$$14 =$$

$$14 \div 14 = 1 \text{ اسم حصة كل نبات}$$

$$2 \times 1 = 2 \text{ اسم حصة كل اولاد}$$

3 نباتات . 4 اولاد

قاعدة التخصيب = النكح \times 2 + عدد النباتات

$$3 + 2 \times 4 =$$

اصول نباتات 11

$$11 =$$

$$11 \div 11 = 1 \text{ اسم حصة كل نبات}$$

$$2 \times 1 = 2 \text{ اسم حصة كل اولاد}$$

اب . 2 نباتات

اصول نباتات 6

$$\frac{1}{6} \cdot 6$$

$$6 \div 6 = 1 \text{ اسم حصة اب}$$

$$6 - 1 = 5 \text{ اسم حصة اولاد}$$

$$2 \times 1 = 2 \text{ اسم حصة اب} \leftarrow \text{تضع بالآلة}$$

$$2 \times 5 = 10 \text{ اسم حصة لنباتات عدو لنباتات}$$

$$10 \div 2 = 5 \text{ اسم حصة كل نبات}$$



Mo Tu We Th Fr Sa Su

Memo No. _____

Date / /

4 نباتات . 2 اولاد

قاعدة النقيب = عدد ابناء 2×2 + عدد لبيات

$$4 + 2 \times 2 =$$

الاول لبيات 8

$$8 =$$

$$1 = 8 \div 8 \text{ م حصة كل بيت}$$

$$2 = 1 \times 2 \text{ م حصة كل ولد}$$

اب . ام . 3 نباتات

الاول لبيات 6

$$\frac{1}{6} \cdot \frac{1}{6} \cdot 6$$

$$6 \div 6 = 1 \text{ م حصة اب}$$

$$6 \div 6 = 1 \text{ م حصة ام}$$

~~3~~ 3 تقسيم
الاول لبيات $3 \times$ عدد لبيات

$$6 - 2 = 4 \text{ حصة لبيات}$$

$$3 \times 1 = 3 \text{ م حصة اولاد}$$

$$3 \times 1 = 3 \text{ م حصة ام}$$

$$3 \times 4 = 12 \text{ م حصة لبيات}$$

$$12 \div 3 = 4 \text{ م حصة كل بيت}$$

اول باب الالة 6

 ام . اب . 5 اولاد
 ق . $\frac{1}{6}$. $\frac{1}{6}$

$5 \times \left\{ \begin{array}{l}
 6 \div 6 = 6 \text{ ام حصة الام} \\
 6 \div 6 = 6 \text{ ام حصة الاب} \\
 6 - 2 = 4 \text{ ام حصة الاولاد}
 \end{array} \right.$
 تصحح الالة \times عدد الاولاد
 $5 \times 1 = 5$ ام حصة الام
 $5 \times 1 = 5$ ام حصة الاب
 $5 \times 4 = 20$ ام حصة الاولاد
 $20 \div 5 = 4$ ام حصة كل اولاد

اول باب الالة 6

 اب . ام . 3 اولاد
 ق . $\frac{1}{6}$. $\frac{1}{6}$

$3 \times \left\{ \begin{array}{l}
 6 \div 6 = 6 \text{ ام حصة الام} \\
 6 \div 6 = 6 \text{ ام حصة ام} \Rightarrow \text{تصحح الالة} \\
 6 - 2 = 4 \text{ ام حصة الاولاد}
 \end{array} \right.$
 \times عدد الاولاد
 $3 \times 1 = 3$ ام حصة الام
 $3 \times 1 = 3$ ام حصة ام
 $3 \times 4 = 12$ ام حصة الاولاد
 $12 \div 3 = 4$ ام حصة كل اولاد

ابن البنت

زوج . ابن . بنت البنت

$\frac{1}{2}$. ق . م ← «زوج»

اهل آل 2

اسم جهة الزوج = 2 ÷ 2

اسم جهة الاب = 1 - 2

اهل آل 12

زوج . ام . بنت ابن

$\frac{1}{4}$. $\frac{1}{6}$. ق

اسم جهة الزوج = 4 ÷ 12

اسم جهة الام = 6 ÷ 12

اسم جهة بنت الابن = 5 - 12



Memo No. _____

Date / /

Mo Tu We Th Fr Sa Su

٢١ - بيت ابن . 10 بنات ابن ابن
 $\frac{1}{6}$. $\frac{1}{2}$. $\frac{1}{6}$

اعل باله 6

$$6 \div 6 = 1 \text{ كم جهة الام}$$

$$6 \div 2 = 3 \text{ كم جهة بيت ابن}$$

$$6 \div 6 = 1 \text{ كم جهة بنات ابن ابن}$$

تصح المألة لا عند البنات

$$10 \times 1 = 10 \text{ كم جهة الام}$$

$$30 \times 3 = 90 \text{ كم جهة بيت ابن}$$

$$10 \div 1 = 10 \text{ كم جهة لكر بيت ابن ابن}$$

4 بنات ابن . 3 بنات ابن ابن
 $\frac{2}{3}$

اعل باله 3

$$3 \div 3 = 1 \times 2 = 2 \text{ كم جهة بيت ابن}$$

$$2 \div 2 = 1 \text{ كم جهة لكر بيت ابن}$$



Mo Tu We Th Fr Sa Su

Memo No. _____

Date / /

زوجه ۱م . ۲ بنات ۲م . ۴ بنات ۱م

اصل ائله ۲۴

$$۱م \cdot \frac{۲}{۳} \cdot \frac{۱}{۶} \cdot \frac{۱}{۸}$$

$$۳ سهم حقه الزوجه = ۸ \div ۲۴$$

$$۴ سهم حقه الام = ۶ \div ۲۴$$

$$۱۶ = ۲ \times ۸ = ۳ \div ۲۴$$

اصل ائله ۲۴

$$۸ = ۲ \div ۱۶$$



Mo Tu We Th Fr Sa Su

Memo No. _____

Date / /

زوجه - 3 بيئات ابن - ابن ابن ابن

$$\frac{1}{3} \cdot \frac{2}{3} \cdot \frac{1}{3} \leftarrow \text{بناي}$$

$$24 \div 8 = 3 \text{ سم حقه بزوجه } \text{ اهل لائله } 24$$

$$24 \div 3 = 8 = 2 \times 8 = 16 \text{ حقه بيئات}$$

$$24 - 19 = 5 \text{ سم حقه ابن ابن ابن}$$

نصح اهل لائله لا عدد بيئات

$$3 \times 3 = 9 \text{ سم حقه بزوجه}$$

$$48 = 16 \times 3 \text{ سم لك بيئات ابن}$$

$$48 \div 3 = 16 \text{ سم لك بنت ابن}$$

$$3 \times 5 = 15 \text{ سم حقه ابن ابن ابن}$$

اعداد...

الطالبة:-

رياح عارف

+
تبارك قرسي

مصارف الكتورة

بيول حميد